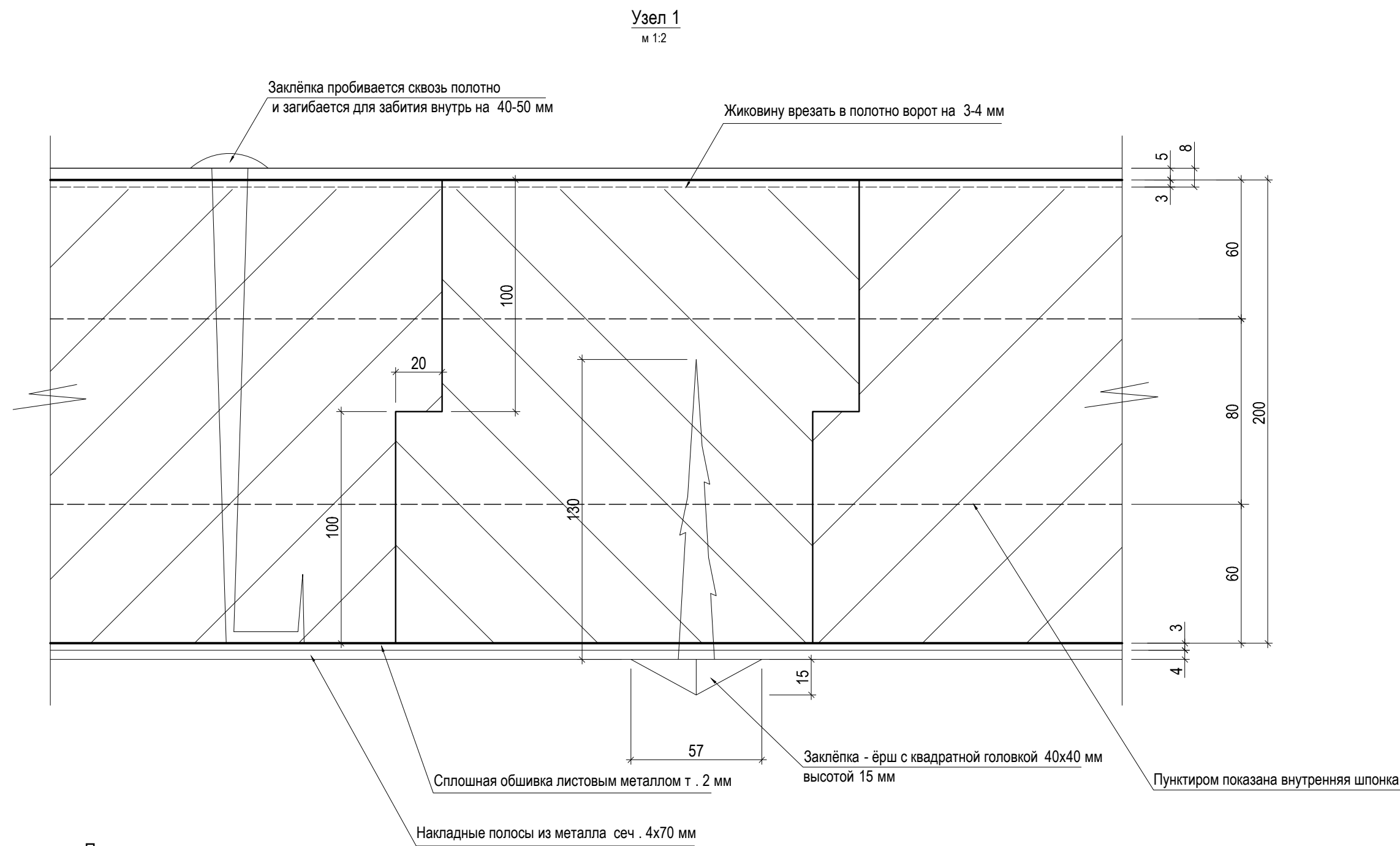
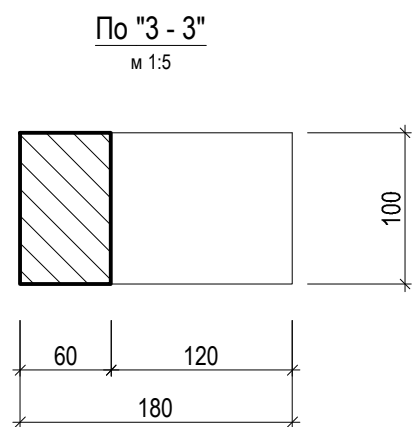
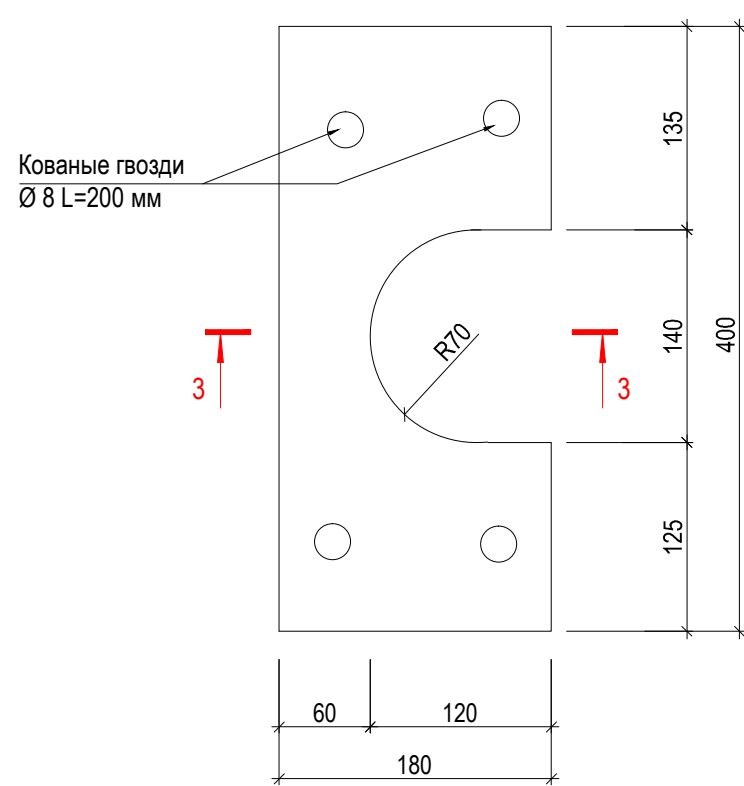


Деталь "Д-1"  
м 1:5  
Деталь изготавливается из цельного куска древесины



- Примечания:
- Ворота изготавливаются из древесины хвойных пород с влажностью не более 20%.
  - Габаритные размеры ворот (высотные) будут определены после выемки грунта из помещения башни и определения уровня пола в башне . В проекте указана предполагаемая высота ворот .
  - Установку жиковин необходимо определить по месту , так как нижние поставы (подпятники) ворот сейчас расположен ниже отметки пола . Расстояние неизвестно .
  - Сначала ворота в деревянном исполнении примеряются для навески , подгоняются по габаритам . Затем с наружной стороны ворот очерчивается видимая снаружи часть полотна по контуру арки . По этому контуру делаются заготовки металла для дальнейшей обшивки .
  - Деревянные ворота навешиваются на жиковины в проектном положении ворот и пробиваются штырями - заклёпками .
  - В навешенном состоянии выполняется обшивка ворот снаружи металлом .

						Заказчик: Федеральное государственное унитарное предприятие ЦНРПМ					
						Наименование объекта: Объект культурного наследия федерального значения «Ансамбль Соловецкого монастыря и отдельные сооружения островов Соловецкого архипелага, XIV век - первая половина XX века», Башня Никольская					
изм.	КОП.УЧ.	ЛИСТ	И. ДОК.	ПОДПИСЬ	ДАТА	Адрес: Архангельская область, Приморский район, пос. Соловецкий, Набережная бухты Благополучия, д. 1		Стадия	Лист	Листов	
Директор	Вахрамеева Т. И.				2015			РД	35	44	
ГАП	Колнин В. Г.										
ГИП	Ефремов Ф. В.										
Исполнил	Колнин В. Г.										
Проверил	Вахрамеева Т. И.										
Н. контроль						Чертеж: Сопоставление и металлоконструктивные изделия		Республика Карелия			
						Ворота № 1 (наружные ворота под стрелницей)		ЗАО "ЛАД"			